

Wodomierz mieszkaniowy ETKD - ETWD

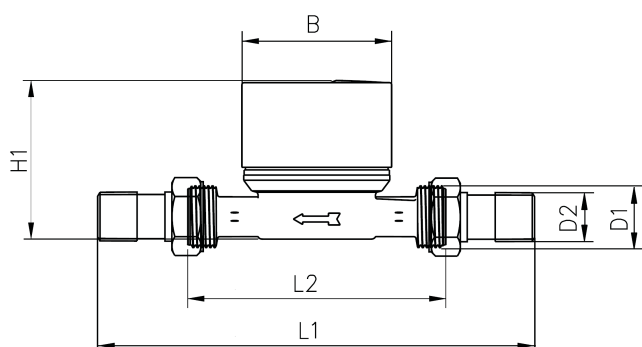
Wodomierz serii ETKD - ETWD jest produktem najwyższej klasy, spełniającym aktualne wymagania rynku mieszkaniowego. Doskonale sprawdzają się dzięki bardzo dobremu zabezpieczeniu przed wpływem zewnętrznego pola magnetycznego. Nasze wodomierze okazały się niezawodne już w milionach przypadków.

Cechą charakterystyczną, pozwalającą odróżnić wodomierze ETKD - ETWD od wodomierzy innych producentów, jest połączenie osłony liczydła z korpusem wodomierza za pomocą pierścienia zabezpieczającego wraz z plombą legalizacyjną. Wodomierze posiadają zatwierdzenie typu MID o klasie dokładności R80 oraz atest higieniczny, zgodnie z którym dopuszczony jest do kontaktu z wodą.

Firma Minol posiada w swojej ofercie również wodomierze o średnicach od DN 20 do DN 50 oraz wodomierze przemysłowe.



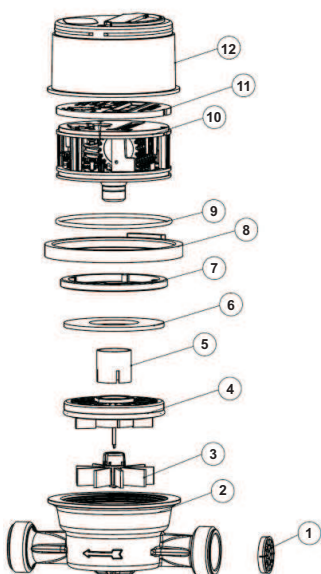
Wymiary wodomierza



Cechy wodomierza ETKD - ETWD

- wodomierz mieszkaniowy, skrzydełkowy, jednostrumieniowy, suchobieżny
- zatwierdzenie typu MID
- możliwość montażu w pozycji pionowej i poziomej
- kompaktowa konstrukcja umożliwia montaż w trudno dostępnych miejscach
- hermetyczne, odporne na zaparowanie liczydło
- główka liczydła dowolnie obracalna o 360° umożliwia dogodny odczyt wskazań
- licznik z siedmiomiejscowym, bębnowym mechanizmem liczącym
- zabezpieczenie przed oddziaływaniem zewnętrznego pola magnetycznego
- zwiększona odporność na twardą wodę zanieczyszczoną drobinami piasku, itp.
- elementy łożysk wykonane z materiałów odpornych na ścieranie, zapewniając wysoką i długotrwałą dokładność metrologiczną pomiaru

Budowa wodomierza



- 1 - korpus, 2 - sitko, 3 - wirnik, 4 - płyta uszczelniająca, 5 - tuleja antymagnetyczna, 6 - płyta antymagnetyczna, 7 - gwintowany pierścień zamykający, 8 - pierścień zabezpieczający, 9 - o-ring, 10 - mechanizm wodomierza, 11 - tabliczka znamionowa, 12 - obudowa, 13 - maska zewnętrzna

Charakterystyka wodomierza

Średnica nominalna DN	15
Przepływ nominalny Q3	2,5 m³/h
Przepływ maksymalny Q4	3,125 m³/h
Przepływ minimalny Q1	31 l/h
Ciśnienie robocze PN (bar)	16 PN
Maksymalna temperatura dla wody zimnej	30°C
Maksymalna temperatura do wody ciepłej	90°C
Zatwierdzenie typu MID	DE-07-MI001-PTB010
Klasa metrologiczna w poziomie (R)	80 (B+)
Klasa metrologiczna w pionie (R)	40 (A+)
Gwint przyłączeniowy (D1)	3/4"
Gwint wodomierza (D2)	1/2"
Długość montażowa bez śrubunków (L2)	110 mm
Długość montażowa ze śrubunkami (L1)	190 mm
Wysokość (H1)	77 mm
Szerokość (B)	66 mm
Masa netto	0,49 kg
Ochrona antymagnetyczna	podwyższona